



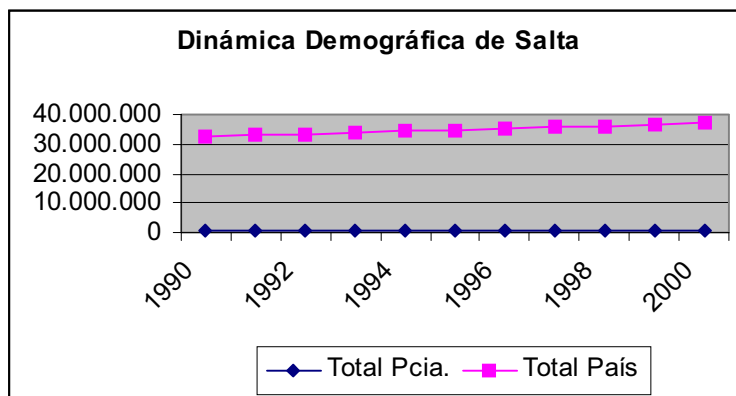
PROVINCIA DE SALTA

INDICADORES SOCIALES PROVINCIALES

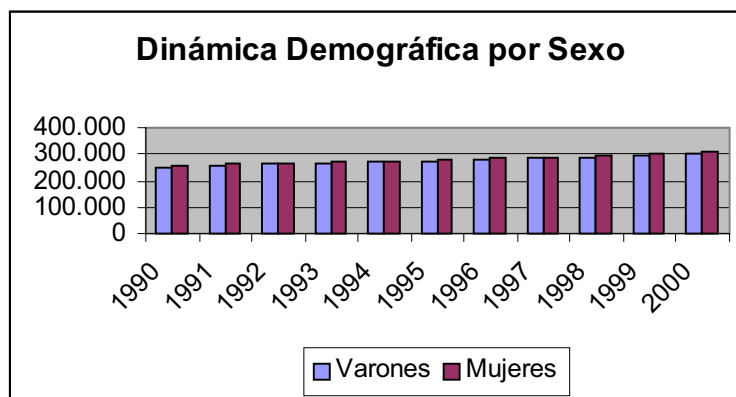
DINAMICA DEMOGRAFICA

Año	Varones	Mujeres	Total Pcia.	Total País
1990	252.015	256.063	508.078	32.527.096
1991	256.145	260.518	516.663	32.973.767
1992	260.595	265.313	525.908	33.421.200
1993	265.244	270.318	535.562	33.869.407
1994	269.974	275.401	545.375	34.318.471
1995	274.665	280.432	555.097	34.768.457
1996	279.323	285.416	564.739	35.219.612
1997	284.027	290.441	574.468	35.672.902
1998	288.767	295.498	584.267	36.124.931
1999	293.540	300.577	594.117	36.578.255
2000	298.334	305.668	604.002	37.031.765

Fuente INDEC



Fuente INDEC



Fuente INDEC

REGIMEN MUNICIPAL

DENOMINACION DE LA CATEGORIA	POBLACION		CANTIDAD DE MUNICIPIOS
	DESDE	HASTA	
MUNICIPIO	10001	Sin Límites	16
MUNICIPIO	900	10000	43

HABITANTES POR MUNICIPIO

Departamento	Municipio	CAT	POB. 91
Anta	A. Saravia	M2 ^a	6.688
Anta	El Quebrachal	M2 ^a	8.205
Anta	General Pizarro	M3 ^a	2.215
Anta	J. V. González	M1 ^a	16.167
Anta	Las Lajitas	M2 ^a	5.938
Cachi	Cachi	M3 ^a	4.467
Cachi	Payogasta	M3 ^a	1.690
Cafayate	Cafayate	M2 ^a	9.264
Capital	Salta	M1 ^a	369.463
Capital	Villa San Lorenzo	M3 ^a	4.123
Cerrillos	Cerrillos	M2 ^a	12.983
Cerrillos	La Merced	M2 ^a	7.116
Chicoana	Chicoana	M2 ^a	7.777
Chicoana	El Carril	M2 ^a	7.226
General Guemes	General Güemes	M1 ^a	24.410
Gral. Guemes	Campo Santo	M3 ^a	6.051
Gral. Guemes	El Bordo	M3 ^a	5.112
Gral. San Martin	Aguaray	M2 ^a	10.663
Guachipas	Guachipas	M3 ^a	2.716
Iruya	Iruya	M3 ^a	4.682
Iruya	Isla De Cañas	M3 ^a	1.127
La Caldera	La Caldera	M3 ^a	1.642
La Caldera	Vaqueros	M3 ^a	2.395
La Candelaria	El Jardín	M3 ^a	1.273
La Candelaria	El Tala	M3 ^a	2.281
La Candelaria	La Candelaria	M3 ^a	1.089
La Poma	La Poma	M3 ^a	1.411
La Viña	Coronel Moldes	M2 ^a	3.557
La Viña	La Viña	M3 ^a	2.936
Los Andes	S. Antonio de los Cobres	M3 ^a	4.744
Los Andes	Tolar Grande	CM	237
Metan	El Galpón	M2 ^a	7.632
Metan	Metán	M1 ^a	25.326
Metan	Río Piedras	M3 ^a	1.326
Molinos	Molinos	M3 ^a	2.187
Molinos	Seclantás	M3 ^a	2.887
Oran	Cnia Santa Rosa	M3 ^a	14.020
Oran	Hipólito Yrigoyen	M1 ^a	10.831
Oran	Pichanal	M2 ^a	14.741

Oran	S.Ramon de la N. Orán	M1 ^a	58.606
Oran	Urundel	M3 ^a	2.549
Rivadavia	Rivadavia Banda Norte	M2 ^a	8.180
Rivadavia	Rivadavia Banda Sur	M2 ^a	6.350
Rivadavia	Santa Victoria Este	M2 ^a	6.462
Rosario de la Frontera	El Potrero	M3 ^a	3.945
Rosario de la Frontera	Rosario De La Frontera	M1 ^a	21.897
Rosario De Lerma	Campo Quijano	M2 ^a	9.153
Rosario De Lerma	Rosario De Lerma	M1 ^a	17.093
San Carlos	Angastaco	M3 ^a	2.490
San Carlos	Animaná	M3 ^a	1.287
San Carlos	San Carlos	M3 ^a	2.960
San Martin	Embarcación	M1 ^a	18.549
San Martin	General Ballivián	M3 ^a	1.688
San Martin	General Mosconi	M1 ^a	16.267
San Martin	Prof. Salvador Mazza	M2 ^a	11.995
San Martin	Tartagal	M1 ^a	47.526
Santa Victoria	Los Toldos	M3 ^a	1.795
Santa Victoria	Nazareno	M3 ^a	2.574
Santa Victoria	Santa Victoria Oeste	M3 ^a	6.189

Fuente: Ministerio del Interior

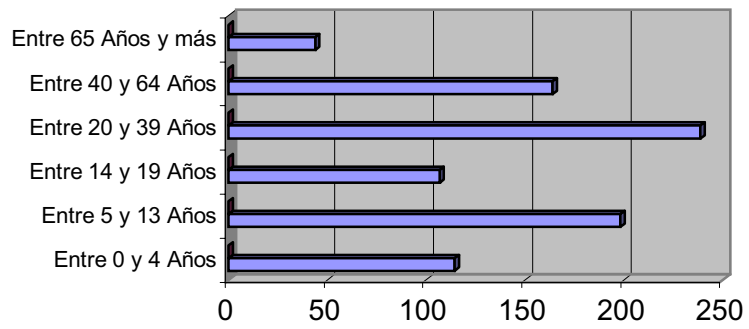
POBLACION

Población total:	866.153	Crecimiento 1980/91:	30.67 %
Urbana:	684.101 (78.98 %)	NBI:	37.10 %
Nativa:	837.838 (96.73 %)	Indice de	0.98
		Masculinidad:	

POBLACION POR GRUPOS DE EDAD

Entre 0 y 4 Años	114,549	13.23 %
Entre 5 y 13 Años	198,284	22.89 %
Entre 14 y 19 Años	106,855	12.34 %
Entre 20 y 39 Años	238,691	27.56 %
Entre 40 y 64 Años	163,940	18.93 %
Entre 65 Años y más	43,834	5.06 %

Población por grupo de edad



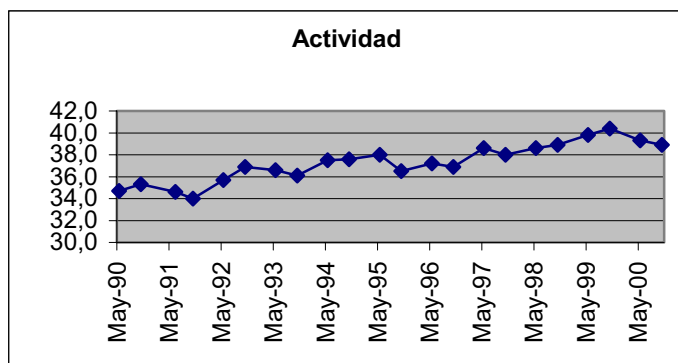
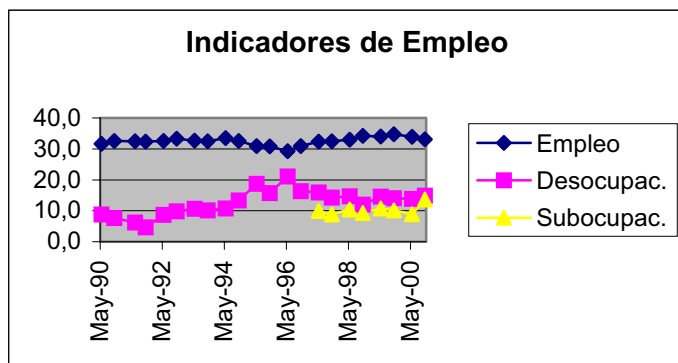
Fuente INDEC

INDICADORES DE EMPLEO 1990-2000

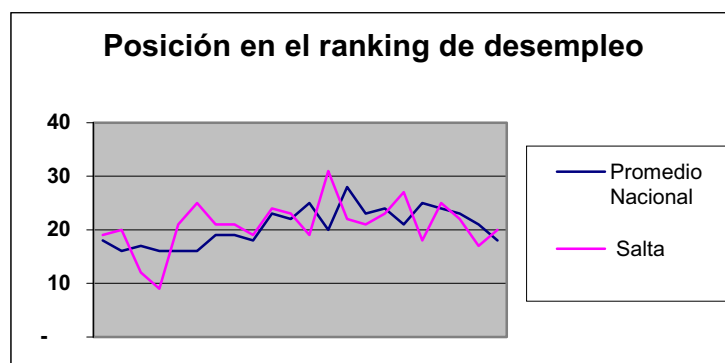
Agglomerado Urbano - Provincia de Salta – Salta

	Actividad	Empleo	Desocupac.	Subocupac.
Mayo-90	34,7	31,6	8,8	
Octubre-90	35,3	32,6	7,7	
Junio-91	34,6	32,5	6,2	
Octubre-91	34,0	32,4	4,7	
Mayo-92	35,7	32,6	8,7	
Octubre-92	36,9	33,3	9,8	
Mayo-93	36,6	32,7	10,6	
Octubre-93	36,1	32,5	10,1	
Mayo-94	37,5	33,5	10,7	
Octubre-94	37,6	32,6	13,3	
Mayo-95	38,0	30,9	18,7	
Octubre-95	36,5	30,8	15,7	
Mayo-96	37,2	29,3	21,1	
Octubre-96	36,9	30,9	16,3	
Mayo-97	38,6	32,4	15,9	9,9
Octubre-97	38,0	32,5	14,3	8,8
Mayo-98	38,6	33,0	14,7	10,4
Octubre-98	38,9	34,2	12,0	9,3
Mayo-99	39,8	34,0	14,6	10,7
Octubre-99	40,4	34,7	14,1	10,1
Mayo-00	39,3	33,9	13,8	8,9
Octubre-00	38,9	33,1	14,9	13,6

Fuente INDEC



Fuente INDEC



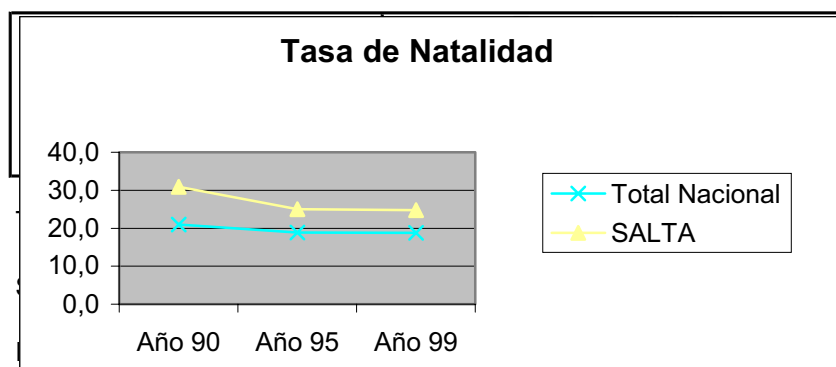
Fuente INDEC

SALUD

Tasa de Natalidad

	Tasa de natalidad		
	Año 90	Año 95	Año 99
Salta	30,9	25,0	24,8
Total Nación	21,9	18,9	18,8

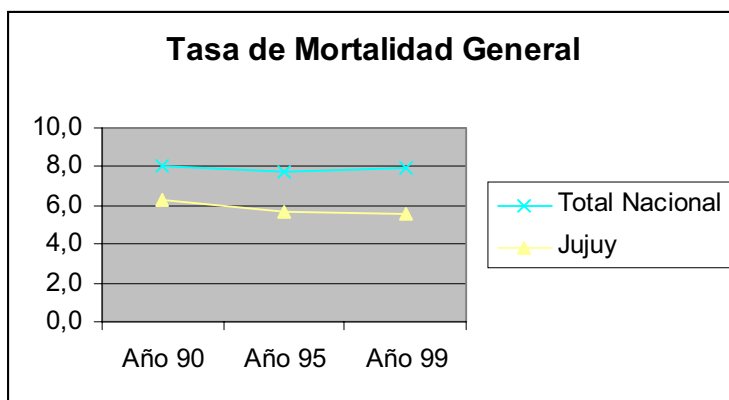
Fuente: Ministerio de Salud y Acción Social. Boletines del Programa Nacional de Estadísticas de Salud.



Tasa de Mortalidad General

	Tasa de mortalidad general		
	Año 90	Año 95	Año 99
Salta	5,6	5,6	5,3
Total Nación	8,8	7,7	7,9

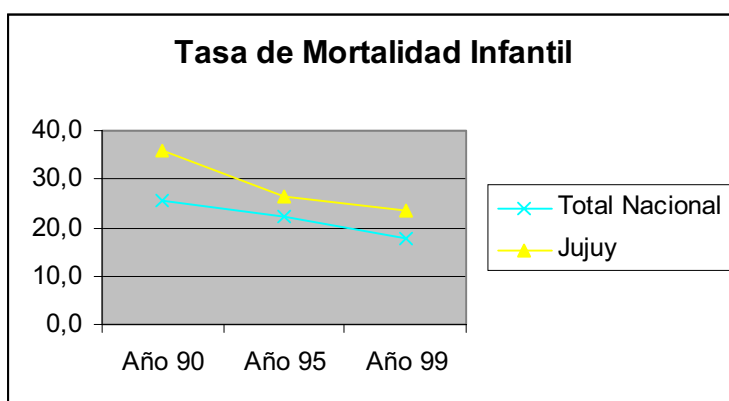
Fuente: Ministerio de Salud y Acción Social. Boletines del Programa Nacional de Estadísticas de Salud.



Tasa de Mortalidad Infantil

	Tasa de mortalidad infantil		
	Año 90	Año 95	Año 99
Salta	32,3	26,8	21,2
Total Nación	25,6	22,2	17,6

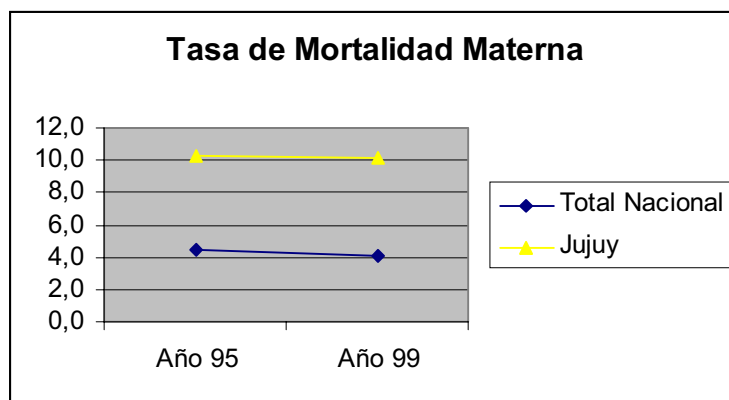
Fuente: Ministerio de Salud y Acción Social. Boletines del Programa Nacional de Estadísticas de Salud.



Tasa de Mortalidad Materna

	Tasa de mortalidad materna	
	Año 95	Año 99
Salta	8,8	6,2
Total Nación	4,4	4,1

Fuente: Ministerio de Salud y Acción Social. Boletines del Programa Nacional de Estadísticas de Salud.

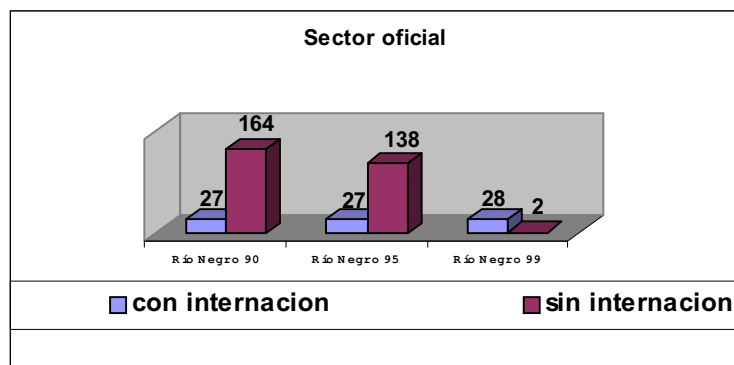


Población sin Cobertura del Sistema de Salud 2000

Población sin cobertura	% Población Provincia	% Población País
519.691	48.69	36,89

División	Sector Oficial con internación					Sector Oficial sin internación				
	total	Nacional	Provin.	Municip.	Otros	total	Nacional	Provin.	Municip.	Otros
Río Negro 90	27		27			164		164		
Río Negro 95	27		27			138		138		
Río Negro 99	28		28			2		2		

Fuente INDEC



Fuente INDEC

Tasa de Mortalidad por causas Maternas por 10.000 nacidos vivos

	Tasa de mortalidad por causas materna		
	Año 90	Año 95	Año 99
Salta	11.6	8.8	5.4
Total Nación	5,2	4.4	4.1

Fuente: Ministerio de Salud y Acción Social. Boletines del Programa Nacional de Estadísticas de Salud.

Tasa de Mortalidad postneonatal por 1.000 nacidos vivos

	Tasa de Mortalidad postneonatal		
	Año 90	Año 95	Año 99
Salta	15.5	12.4	9.2
Total Nación	9,4	8,1	6,3

Fuente: Ministerio de Salud y Acción Social. Boletines del Programa Nacional de Estadísticas de Salud.

Tasa de Mortalidad neonatal por 1.000 nacidos vivos.

	Tasa del Mortalidad Neonatal		
	Año 90	Año 95	Año 99
Salta	16.7	14	11.8
Total Nación	15,6	13,6	11,3

Fuente: Ministerio de Salud y Acción Social. Boletines del Programa Nacional de Estadísticas de Salud.

Tasa de Mortalidad de menores de 5 años por 1.000 nacidos vivos

	Tasa de Mortalidad de Menores de 5 años		
	Año 90	Año 95	Año 99
Salta	41.3	33.5	26.6
Total Nación	29,6	25,4	20,5

Fuente: Ministerio de Salud y Acción Social. Boletines del Programa Nacional de Estadísticas de Salud.

Nacidos vivos con bajo peso al nacer (menos de 2.500 gramos)

	Nacidos vivos con bajo peso al Nacer		
	Año 90	Año 95	Año 99
Salta	7.1	6.5	6.7
Total Nación	7,2	6,9	7,1

Fuente: Ministerio de Salud y Acción Social. Boletines del Programa Nacional de Estadísticas de Salud.

Población sin Cobertura del Sistema de Salud 2000

Población sin cobertura	% Población Provincia	% Población País
519.691	48.69	36,89

Consultas médicas, egresos y pacientes día de establecimientos oficiales, nacionales, provinciales y municipales - Años 90 - 95 - 99

	Consultas	Egresos	Pacientes Día
Salta 1990	1.227.683	67.530	584.734
Salta 1995	1.784.549	77.083	536.734
Salta 1999	3.202.359	106.489	643.064

Distribución de médicos - Año 1998

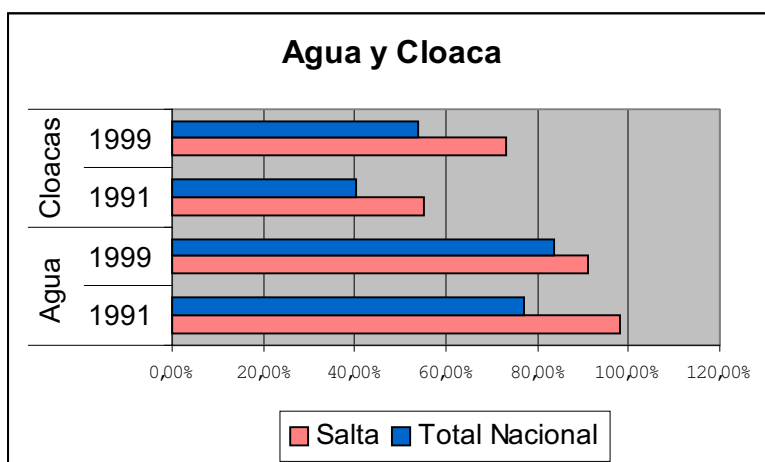
	Estimación Médicos	Habitant./ Médicos
Salta 1998	1.849	553

Establecimientos asistenciales con y sin internación según por dependencia administrativa. Años 90 - 95 - 99

Provincia / Año	Sector Oficial con internación					Sector Oficial sin internación				
	Total	Nacional	Provin.	Municip.	Otros	Total	Nacional	Provin.	Municip.	Otros
	Salta 90	49		49			346		346	
Salta 95	49		49			242	1	241		
Salta 99	49		49			512		512		

AGUA POTABLE Y DESAGÜES CLOACALES (Urbanos)

Provincia	Población Urbana 1999	Agua		Cloacas	
		1991	1999	1991	1999
Salta	862.325	98,23%	91,17%	54,99%	73,32%
Total Nacional	32.650.272	77,09%	83,64%	40,15%	54,01%



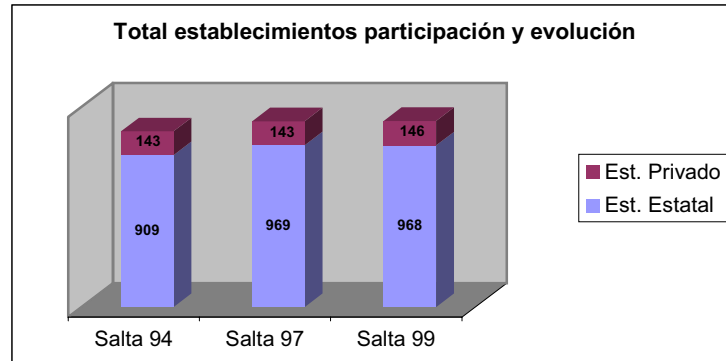
Fuente INDEC

EDUCACION

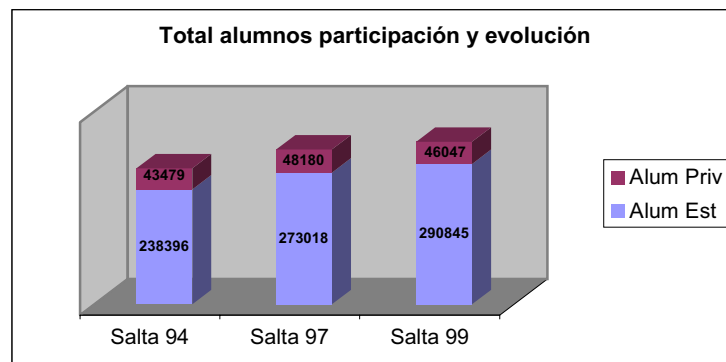
División	Alumnos			Establecimientos			Cargos Docentes		
	Total	Sector de gestión		Total	Sector de gestión		Total	Sector de gestión	
		Alum Est	Alum Priv		Est. Estatal	Est. Privado		Doc. Est.	Doc. Priv.
Salta 94	281875	238396	43479	1052	909	143	16617	13916	2701
Salta 97	321198	273018	48180	1112	969	143	14914	12360	2554
Salta 99	336892	290845	46047	1114	968	146	16258	13142	3116

Establecimientos, Unidades Educativas y Alumnos de todos los Tipos de Educación

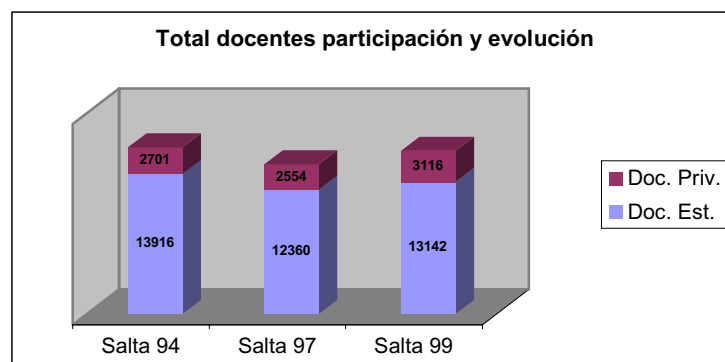
Fuente INDEC



Fuente INDEC



Fuente INDEC



Fuente INDEC

INDICADORES DE POBREZA

Población con NBI para 1980 y 1991

	Provincia		País	
	1.980	1.991	1.980	1.991
Valores Absolutos	305.776	318.532	7.603.332	6.427.257
Valores Relativos	46,8%	37,1%	27,7%	19,9%

Fuente: INDEC

Intensidad de la Pobreza

Censo 1991	HNBI	
	Provincia	País
En Porcentajes		
Con 1 Indicador	69,6%	80,6%
Con 2 Indicadores	24,6%	16,9%
Con más de dos Indicadores	5,8%	2,5%

Fuente: INDEC

HNBI sobre el total de hogares por tipo de indicador (en %)

Censos	Provincia		País	
	1.980	1.991	1.980	1.991
Hacinamiento	19,1%	15,8%	8,8%	7,0%
Vivienda	16,8%	13,1%	8,7%	6,3%
Cond. sanitarias	17,2%	12,3%	4,9%	3,4%
Asistencia escolar	4,6%	2,2%	2,6%	1,1%
Capacidad de subsistencia	12,4%	3,2%	6,8%	2,4%

Fuente: INDEC. Se define a los indicadores de privación de la siguiente manera:

Hacinamiento: hogares que tuvieran más de tres personas por cuarto

Vivienda: hogares que habitaran en una vivienda de tipo inconveniente precaria, inquilinato u otro tipo.

Condiciones Sanitarias: hogares que no tuvieran ningún tipo de retrete.

Asistencia Escolar: Hogares con algún niño en edad escolar que no asista a la escuela

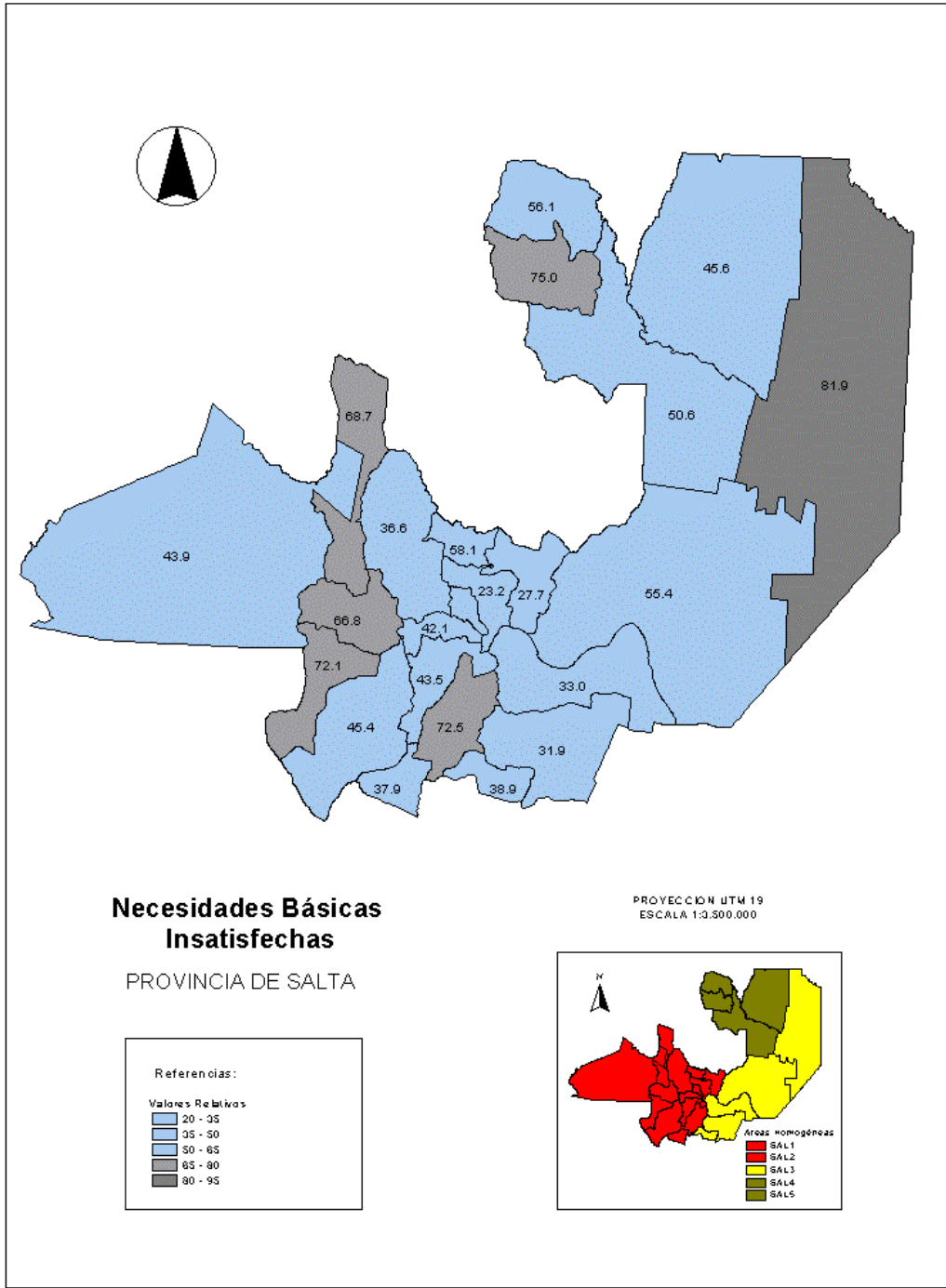
Capacidad de subsistencia: hogares que tuvieran 4 o más personas por miembro ocupado y cuyo jefe tuviera baja educación.

NBI: Intensidad en Hogares y Población del Aglomerado Salta. Año 1996

	Hogares NBI	Población NBI
Aglomerado Salta	24,0%	26,3%
Promedio 26 aglomerados	27,7%	33,0%

Fuente: "Niveles de Vida, Pobreza e Ingresos en los 27 aglomerados relevados por la E.P.H." Agosto 1998 Dir. de Estudios sobre Niveles de Vida y Pobreza – Sec. de Programación Económica y Regional- MEyOySP

MAPA DE POBREZA POR JURISDICCION



PORCENTAJE DE NBI POR JURISDICCION

Departamento	Municipio	NBI
Anta	A. Saravia	39.95
Anta	El Quebrachal	43.66
Anta	General Pizarro	65.76
Anta	J. V. González	37.23
Anta	Las Lajitas	50.06
Cachi	Cachi	23.08
Cachi	Payogasta	s/d
Cafayate	Cafayate	30.40
Capital	Salta	s/d
Capital	Villa San Lorenzo	32.95
Cerrillos	Cerrillos	31.31
Cerrillos	La Merced	38.87
Chicoana	Chicoana	33.39
Chicoana	El Carril	29.57
General Guemes	General Güemes	24.04
Gral. Guemes	Campo Santo	18.13
Gral. Guemes	El Bordo	22.83
Gral. San Martin	Aguaray	30.22
Guachipas	Guachipas	56.03
Iruya	Iruya	65.40
Iruya	Isla De Cañas	61.90
La Caldera	La Caldera	44.67
La Caldera	Vaqueros	s/d
La Candelaria	El Jardín	26.03
La Candelaria	El Tala	23.57
La Candelaria	La Candelaria	s/d
La Poma	La Poma	s/d
La Viña	Coronel Moldes	38.41
La Viña	La Viña	35.81
Los Andes	S. Antonio de los Cobres	41.39
Los Andes	Tolar Grande	s/d
Metan	El Galpón	39.65
Metan	Metán	25.53
Metan	Río Piedras	51.98
Molinos	Molinos	37.48
Molinos	Seclantás	s/d
Oran	Cnia Santa Rosa	50.17
Oran	Hipólito Yrigoyen	30.21
Oran	Pichanal	57.38
Oran	S. Ramon de la N. Orán	44.87
Oran	Urundel	55.43
Rivadavia	Rivadavia Banda Norte	58.69
Rivadavia	Rivadavia Banda Sur	71.25

Rivadavia	Santa Victoria Este	73.69
Rosario de la Frontera	El Potrero	s/d
Rosario de la Frontera	Rosario De La Frontera	23.52
Rosario De Lerma	Campo Quijano	24.18
Rosario De Lerma	Rosario De Lerma	30.41
San Carlos	Angastaco	35.51
San Carlos	Animaná	35.71
San Carlos	San Carlos	26.88
San Martin	Embarcación	46.44
San Martin	General Ballivián	67.87
San Martin	General Mosconi	27.19
San Martin	Prof. Salvador Mazza	44.56
San Martin	Tartagal	41.29
Santa Victoria	Los Toldos	45.62
Santa Victoria	Nazareno	s/d
Santa Victoria	Santa Victoria Oeste	50.22

Fuente: Ministerio del Interior